

TS2log Version 10

Fiche produit

Revendeurs

Profitez des avantages technologiques de TS2log, et permettez à vos clients d'accéder à leurs serveurs via le protocole RDP ou HTTP/HTTPS et ce pour un coût très bas.

Licencing avantageux

- Plus besoin de Cal TS
- Licence d'accès non-nominative (mode concurrentiel)
- Licence d'accès illimité au-delà de 50 sessions

Des fonctionnalités qui permettent des économies

- Transférable d'un OS à un autre OS de version différente sans surcoût*
- Avec l' « Ouverture de Fichiers coté client » économisez les licences applicatives sur le serveur.
- Connexion HTTPS avec tunnel SSH, plus besoin de VPN
- Certificat SSL gratuit

**Vous devez souscrire à la Software Assurance annuelle afin de bénéficier du transfert gracieux de votre licence.*

Éditeurs de logiciels

Avec TS2log, Webisez* et Saasifiez* vos applications client-serveur sans avoir à ré-écrire vos applications !

Accédez aux applications à partir d'un ChromeBook, d'une tablette ou même d'un Smartphone à l'aide d'un simple navigateur HTML5 !

Plus de client de connexion à déployer !

SSI, intégrateurs, hébergeurs

Avec TS2log, optimisez vos coûts de licences d'accès distant.

Découvrez vite Flexi-CLOUD l'alternative SPLA

Amortissez en un temps record vos licences Flexi-CLOUD et générez de la marge sur les Accès Distants RDP ou Web.

TS2log Édition Pro et Pro+

(Protocole RDP avec client de connexion)

Accès bureau à distance

TS2log, vous permet de vous connecter sur toutes les plateformes Windows – de XP à W10 et W2003 à W2016 – en mode Terminal Serveur.

TS2log permet les connexions concurrentielles au bureau distant, le mapping d'imprimantes, de disques, et de ports, le son bi-directionnel, remoteFX et double écrans.

Tous les clients de connexion compatibles RDP peuvent être utilisés.

(TS2log taskbar) à droite

Ci-contre : bureau transparent avec barre de menu



Publication d'application

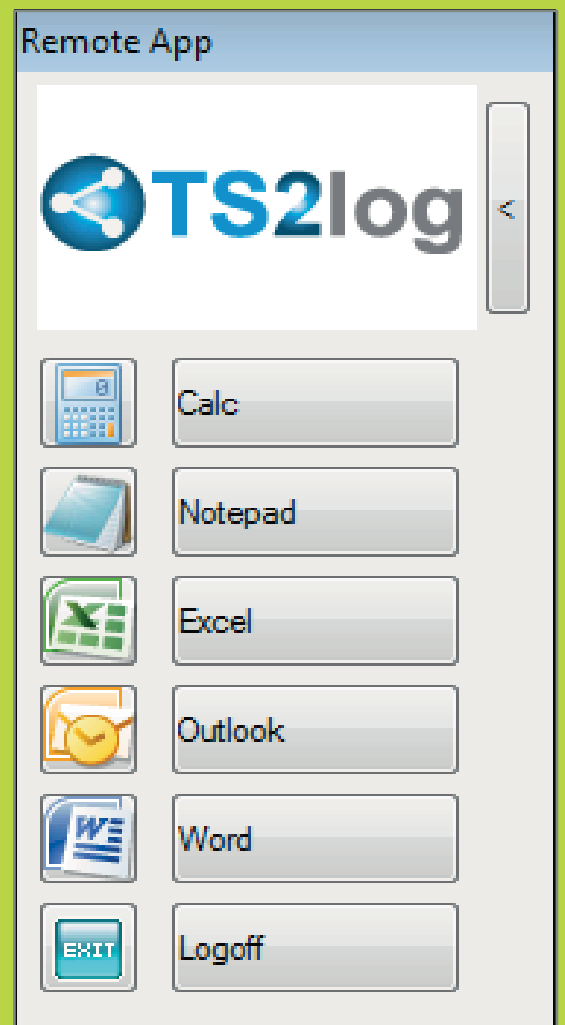
Sélectionnez les applications à publier pour des utilisateurs et/ou des groupes (Utilisateurs locaux ou Active Directory) et ils auront accès seulement à leurs applications via la Taskbar TS2log et le panneau flottant TS2log (pas de menu Windows «Démarrer», aucun bureau Windows).

Client transparent et RemoteApp

TS2log permet la publication d'une ou de plusieurs applications sur le bureau du poste client.

L'application sera affichée directement sur le bureau de l'utilisateur local, et non sur une session standard de bureau à distance.

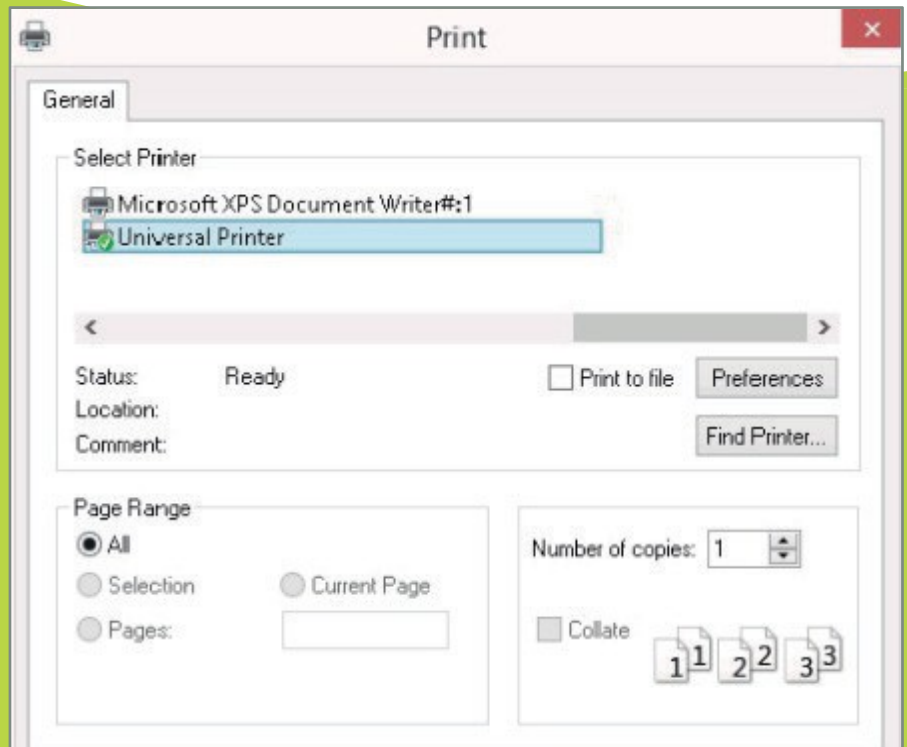
Comme si l'application était en exécution sur son ordinateur (comme les applications Citrix ou MS RDS).



Imprimante Universelle

L'imprimante universelle de TS2log vous permet d'imprimer à partir de votre session RDP directement sur l'imprimante locale !

Plus besoin d'installer les pilotes d'impression sur le serveur !



Console d'administration ergonomique

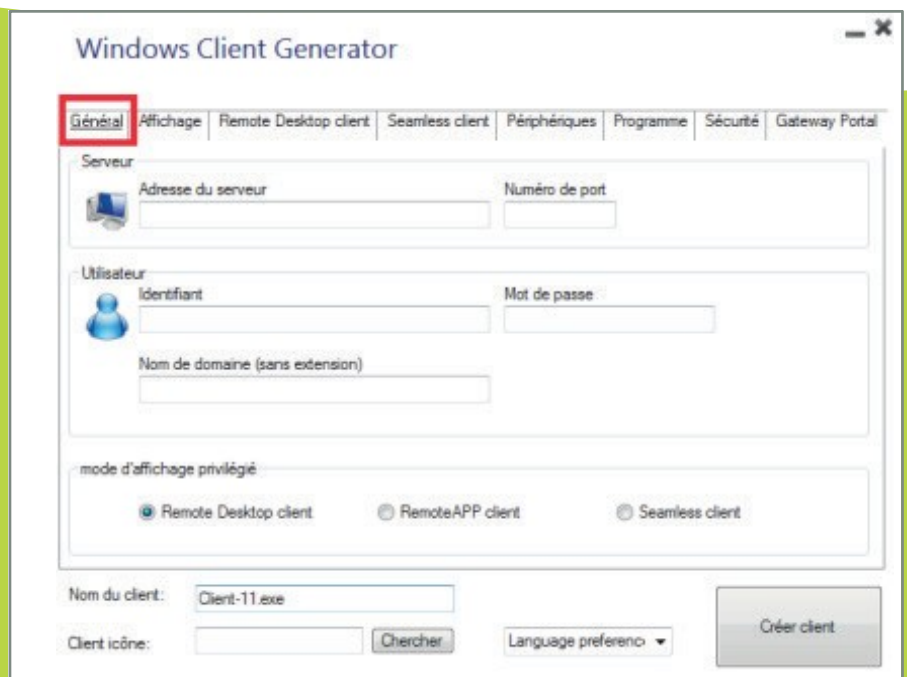
La console d'administration de TS2log est une application qui centralise tous les outils de configuration du serveur, y compris des fonctionnalités de Windows, dans une interface facile à utiliser.

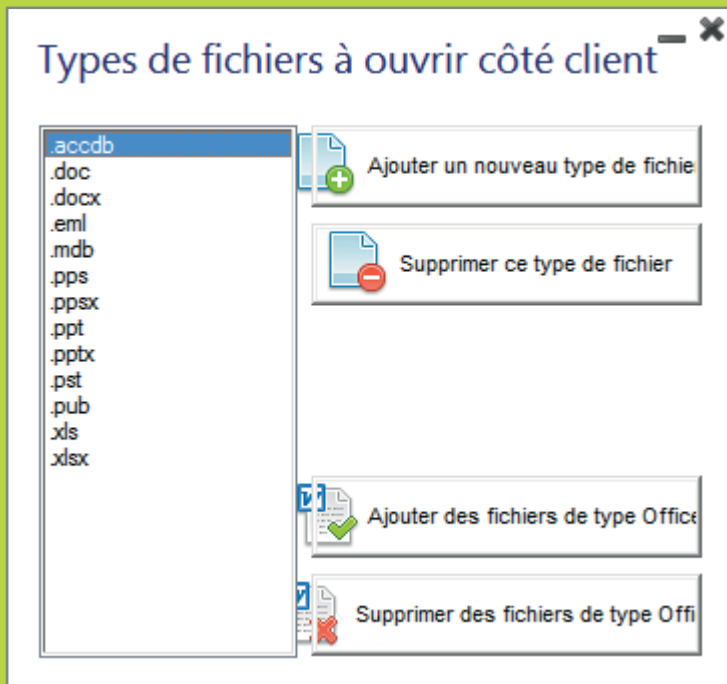


Générateur de Client Portable

TS2log possède son propre générateur de client de connexion qui peut être stocké sur une clef USB et ainsi vous permettre de générer à la volée des clients de connexion qui intègrent tous les paramètres requis (Les identifiants seront cryptés dans le client de connexion) L'utilisateur final n'a pas à se souvenir de ses paramètres de connexion.

Un simple clic et l'utilisateur est connecté à sa session distante !

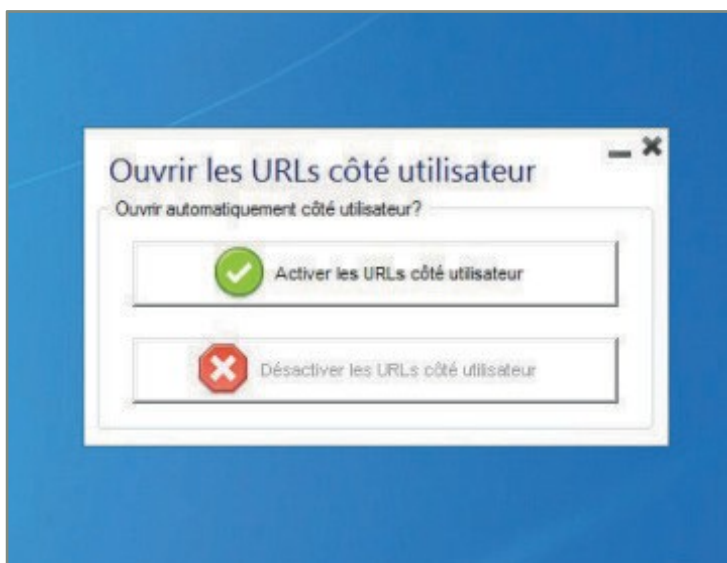




Ouverture de fichiers coté client

Lorsque vous travaillez à distance sur votre serveur, TS2log vous permet d'ouvrir des documents Word, des classeurs Excel et autres fichiers, automatiquement sur le poste client.

Avantage : Aucune suite bureautique n'a besoin d'être installée sur le serveur !



Ouverture d'URL coté client

Cette fonctionnalité permet l'ouverture d'URLs sur le poste client.

Vous pouvez par exemple ouvrir des vidéos YouTube directement sur le poste client, économisant ainsi beaucoup de bande passante et de puissance processeur de votre serveur.

TS2log Édition MOBILE (http/https)

Plus besoin de client de connexion,
Un simple navigateur internet suffit !

Avec TS2log Édition MOBILE, **établissez une connexion sécurisée https** en créant un tunnel crypté point à point SSH 2048 Bits. Plus besoin d'installer un VPN couteux et gourmand en bande passante.

Se connecter à partir d'un ordinateur,
d'une tablette ou d'un Smartphone



Le composant Web intégré à TS2log offre la possibilité d'accéder à la session distante et aux applications Windows à partir d'un navigateur internet.

La connexion HTML5 de TS2log fonctionne comme une connexion RDP native; incluant le son et la gestion du presse-papiers

Compatible iOS, Android, Linux, Windows, Mac
Navigateur IE 8 et au-delà, Firefox, Chrome, Safari

Certificat de sécurité

A partir de la version 9.20, TS2log fournit la possibilité de déployer un certificat SSL gratuit.

En 3 clics de souris, vous obtiendrez un certificat valide et renouvelable automatiquement.

Cette fonctionnalité utilise le service Let's Encrypt pour fournir un certificat SSL gratuit et sécurisé pour vos connexions HTTPS.

Free Certificate Manager - /!\ BETA /!\

Certificate Renewal

Renew an existing certificate

Email: demo@soft4europe.com

Domain: demo.soft4europe.com

Expire: Jun 1 21: 40:00 2016 GMT

Generated Certificates are valid for 90 days.
They will be automatically renewed every 60 days.

We strongly advise you to make regular backup of the 'C:\Program files (86)\TS2log\UserDesktop\files.lego' folder, as it contains you Let's Encrypt account private key and your domain private key.

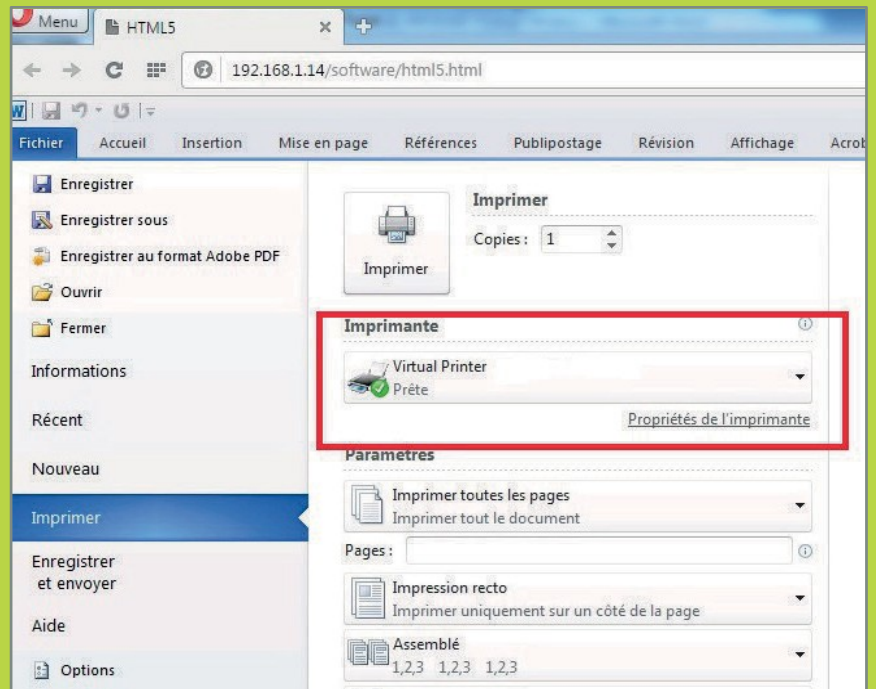
< Back Next > Cancel

Imprimante Virtuelle HTML5

Au travers de la connexion HTML5 vous disposez d'une imprimante universelle vous permettant de gérer vos documents depuis votre navigateur.

Plus de drivers d'imprimante à installer sur le serveur !

Impression par défaut sur l'imprimante locale et choix de pré visualiser votre impression en PDF.



Portail Web d'applications

Publiez des applications à travers une page web.

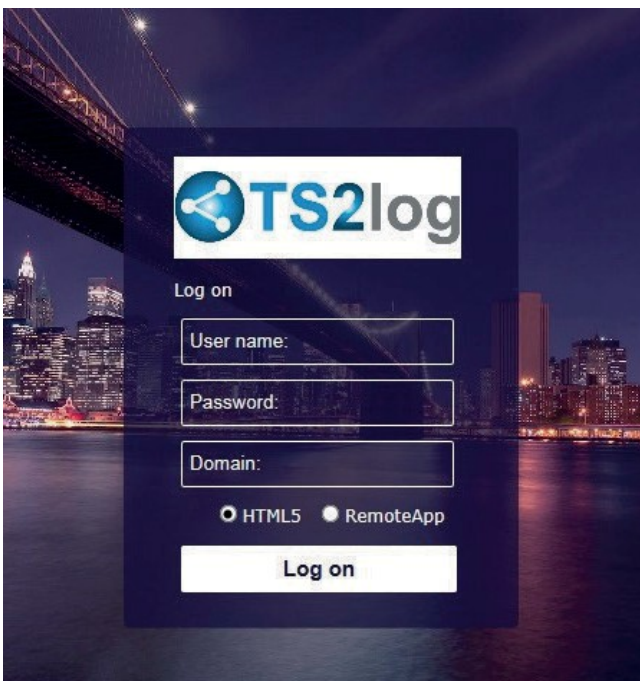
Vos utilisateurs seront en mesure de lancer leurs applications simplement en cliquant sur l'icône correspondante.

L'utilisateur n'accède qu'aux applications qui lui sont assignées.



Identifiants Web

TS2log propose une fonctionnalité unique qui permet aux utilisateurs de se connecter simplement avec une adresse e-mail ou un code PIN. L'un des avantages de cette fonctionnalité est que les informations d'identification (e-mail ou code PIN) sont de simples informations d'identification Web : l'utilisateur n'a pas besoin de connaître le login et le mot de passe Windows qu'il utilise actuellement pour se connecter à sa session distante ! L'Administrateur Réseau n'a pas besoin de créer/recréer des comptes Windows pour des accès temporaires (invités) ou les comptes de démo. Les identifiants Web peuvent être associées à n'importe quel compte utilisateur Windows / Active Directory existant !

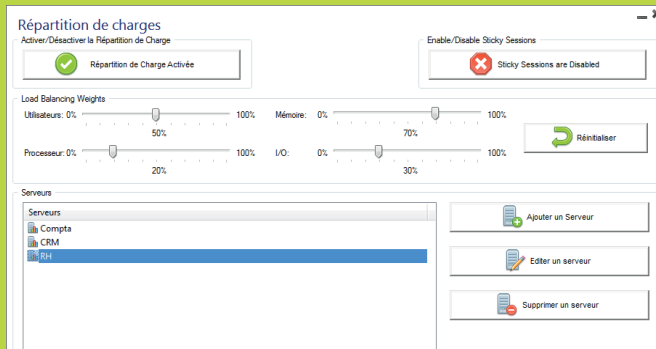
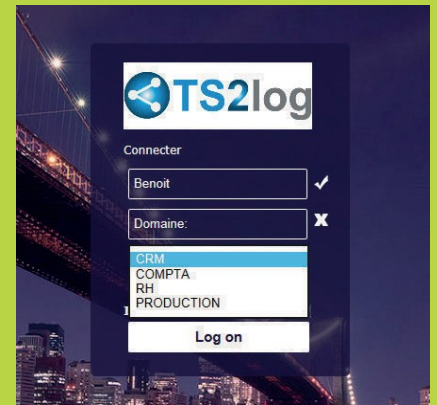


TS2log Édition GATEWAY

Portail Passerelle

Le Portail Passerelle TS2log permet d'accéder à plusieurs serveurs au travers d'une connexion HTML et de bénéficier d'une identification unique (SSO).

Il est également possible d'affecter des utilisateurs des groupes à des serveurs spécifiques, afin de contrôler l'accès aux applications.



Répartition de Charge

Les fonctions d'équilibrage de charge de TS2log peuvent répartir la charge dynamiquement en fonction de plusieurs paramètres, entre plusieurs serveurs de votre cluster :

- charge CPU
- charge mémoire
- I/O disques
- Nombre d'utilisateurs connectés

Failover

Permet le basculement des utilisateurs vers un ou des serveurs de secours en cas d'incident de production.

Prérequis

1-matériel

Nombre d'utilisateur	Windows 2003/2008/2012/2016
3-5	15 ou supérieur / 4 Go / Un CPU 2 Ghz
10	15 ou supérieur / 8 Go / Un CPU 2 Ghz
25	17 ou Xeon / 16 Go / Un CPU
50 et au-delà	Disque SSD dédié au système / 32 Go / Dual CPU

2-Système d'exploitation

Votre serveur doit utiliser un des systèmes d'exploitation ci-dessous.

- Windows 2003 Server ou 2003 SBS
- Windows 2008 Server ou 2008 R2/SBS
- Windows 2012 Server ou 2012 R2
- Windows 2016 Server

Les systèmes 32 et 64 bits sont supportés. Si vous installez TS2log sous Windows 2003/2008/2012/2016, assurez-vous que les rôles RDS ou Terminal Services ainsi que le rôle de licence RDS Terminal Services ne sont pas installés avant d'installer TS2log. Si ces rôles étaient présents, supprimez-les et redémarrez. Au delà de 50 sessions simultanées, nous vous recommandons d'utiliser une ferme de serveur.

Commentaire: Le niveau de ressource matériel dont vous avez besoin est principalement déterminé par la consommation des applications que vous souhaitez publier. (CPU / mémoire / disque). Vous pourriez envisager d'utiliser un serveur avec des disques SSD si votre application accède à une base de données sur votre serveur TS2log, car cela améliorera grandement les performances.



TS2logFLEXI CLOUD

La réponse pour les organisations qui souhaitent gérer de nombreux accès distants sur de nombreux serveurs et qui ne veulent plus se ruiner avec des Licences d'Accès Client louées au mois et à l'utilisateur.

Flexible Licensing Portal

Flexible Licensing Management Licenses Activity License Keys Helpdesk Logout

Licenses

(installed in this date range)	Active Licenses	All Licenses
Number of Computers:	10	14
Number of Users:	39	63

Installation Date: May 21, 2014 - July 31, 2014

Installation Date	Computer Name	Serial Number	Edition	Number of Users	Active License	Actions
2014-07-31	1533-001	P66930324	Corporate	2	✓ Yes	View Log Change Deactivate
2014-07-03	1316-011	P74240B6A	Corporate	5	✓ Yes	View Log Change Deactivate
2014-07-15	1442-001	P12602AB6	Corporate	8	✓ Yes	View Log Change Deactivate
2014-07-09	1524-001	P74240B7D	Corporate	3	✓ Yes	View Log Change Deactivate
2014-06-27	APPS	P74A04E71	Corporate	5	✓ Yes	View Log Change Deactivate
2014-06-26	APPS	P74A010E1	n/a	5	✗ No	View Log Change Activate
2014-06-26	TS04	P74A077DF	Corporate	5	✓ Yes	View Log Change Deactivate
2014-06-26	TS05	P74A068EE	Corporate	5	✓ Yes	View Log Change Deactivate
2014-06-25	OPS14	P207E566D	n/a	5	✗ No	View Log Change Activate
2014-06-25	1451-001	P17386CB9	n/a	5	✗ No	View Log Change Activate
2014-06-23	341-005	P17386F4A	Corporate	2	✓ Yes	View Log Change Deactivate

Flexi-CLOUD vous permet de déployer, de manière simple, TS2log sur vos serveurs et de modifier à la volée le type de licence (Édition RDP ou Web)) et le nombre de sessions simultanées octroyées aux serveurs.

Disposez d'un réservoir de sessions simultanées que vous pourrez déployer à votre guise entre vos différents serveurs et bénéficiez des avantages de TS2log :

- Plus besoin des Cals TS
- Licence d'accès non-nominative (mode concurrentiel)
- Licence d'accès illimité au-delà de 50 sessions/licence/serveur

N'hésitez pas à nous contacter :

1 place Paul Verlaine
92100 Boulogne Billancourt

+33 (0)9 50 26 82 18

+33 (0)6 41 66 26 98

commercial@soft4europe.com

support@soft4europe.com

www.soft4europe.com